

La signification de Noël pour les Français

Institut CSA pour Direct Matin

Novembre 2014

Fiche technique



Interrogation

Echantillon national représentatif de **1007 personnes** âgées de 18 ans et plus



Constitution de l'échantillon

Méthode des quotas basée sur les critères de sexe, d'âge et de profession de la personne interrogée après stratification par régions et catégories d'agglomérations.



Mode de recueil

Interrogation **par Internet** (système CAWI)



Dates terrains

Du **25 au 27 novembre 2014**

Les chiffres-clés : ce qu'il faut retenir

Pour 81% DES FRANÇAIS, NOËL ÉVOQUE EN PREMIER LIEU LA FAMILLE...

...mais aussi LES CADEAUX (68%) ET UN BON REPAS (53%)

Une minorité ASSOCIE NOËL AUX DÉPENSES (30%), À LA RELIGION (15%)
OU À UNE CORVÉE (12%)

Dans le détail, LES JEUNES MARQUENT LEUR ATTACHEMENT AUX CADEAUX ET AU REPAS
TANDIS QUE LES PLUS ÂGÉS CITENT PLUS FRÉQUEMMENT LA RELIGION

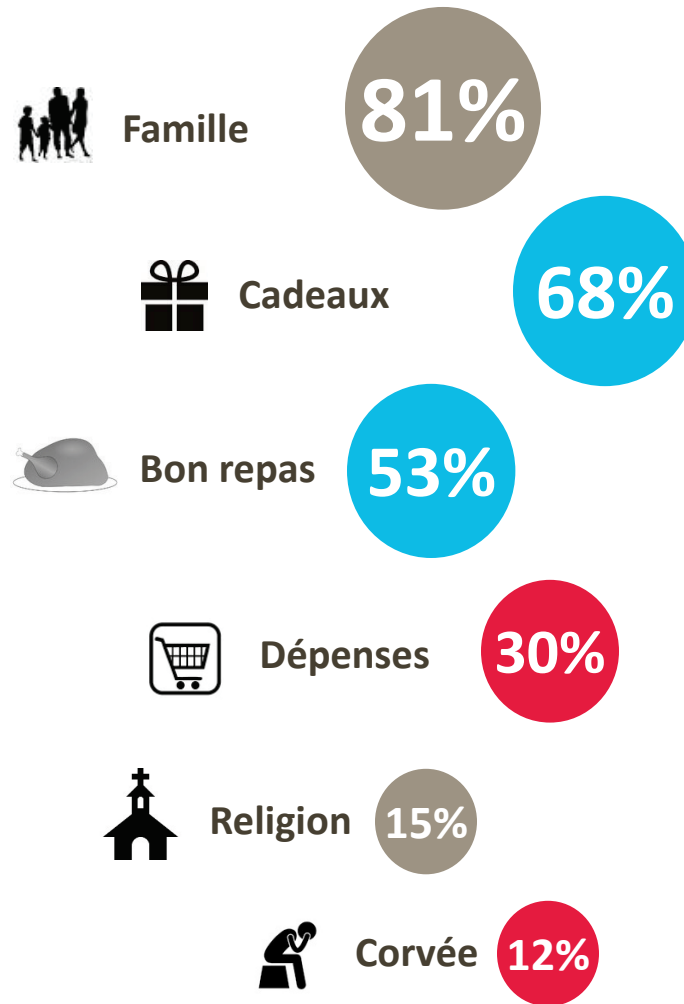
Enfin, LES DÉPENSES EFFECTUÉES À L'OCCASION DES FÊTES DE NOËL
SONT DAVANTAGE ÉVOQUÉES PAR LES CATÉGORIES POPULAIRES

Résultats du sondage

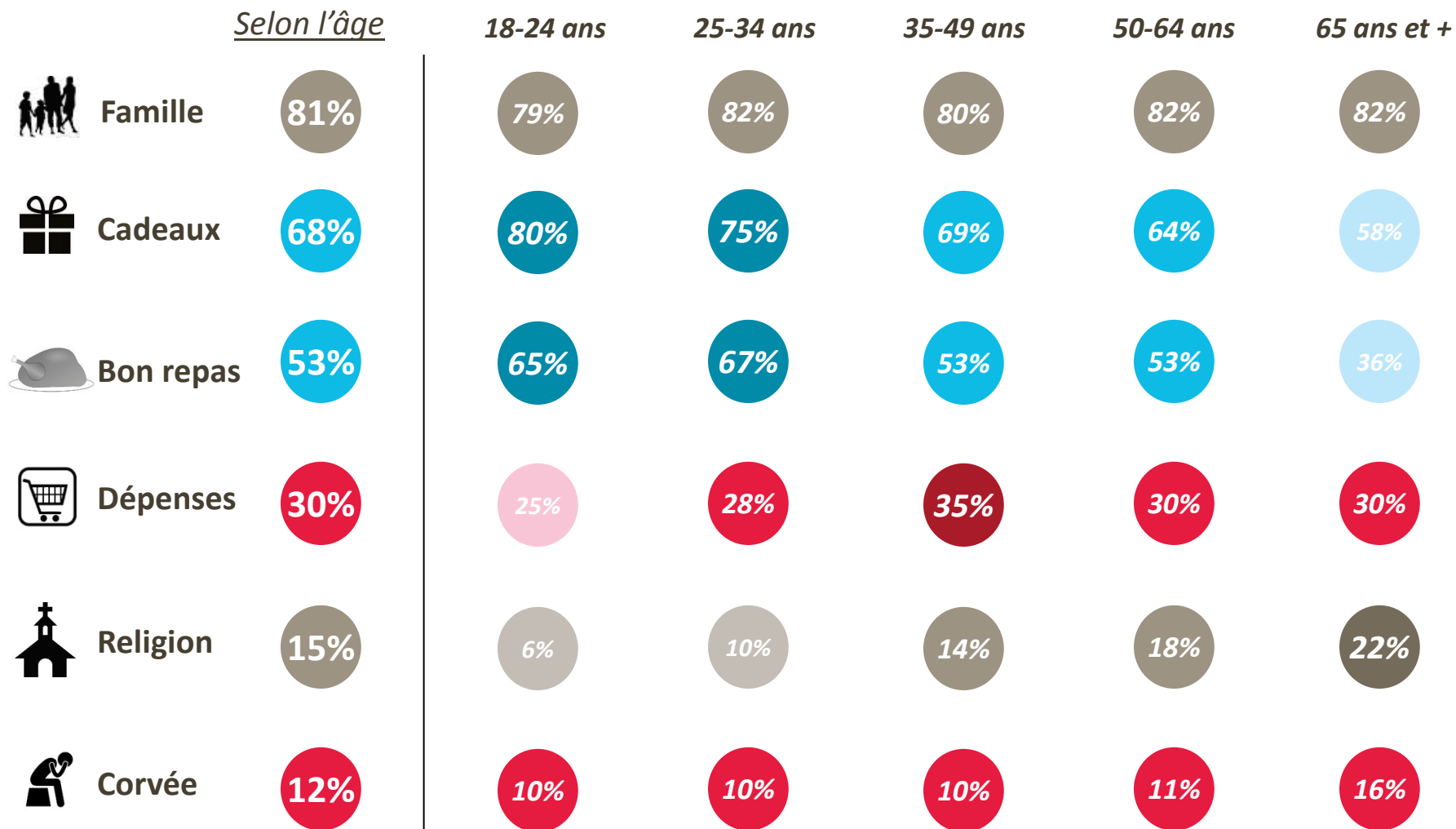
Noël évoque en premier lieu la famille pour une large majorité de Français, mais aussi les cadeaux et un bon repas



QUESTION – Parmi les mots suivants, quels sont ceux qui correspondent le plus à Noël pour vous personnellement ?
(3 réponses possibles)

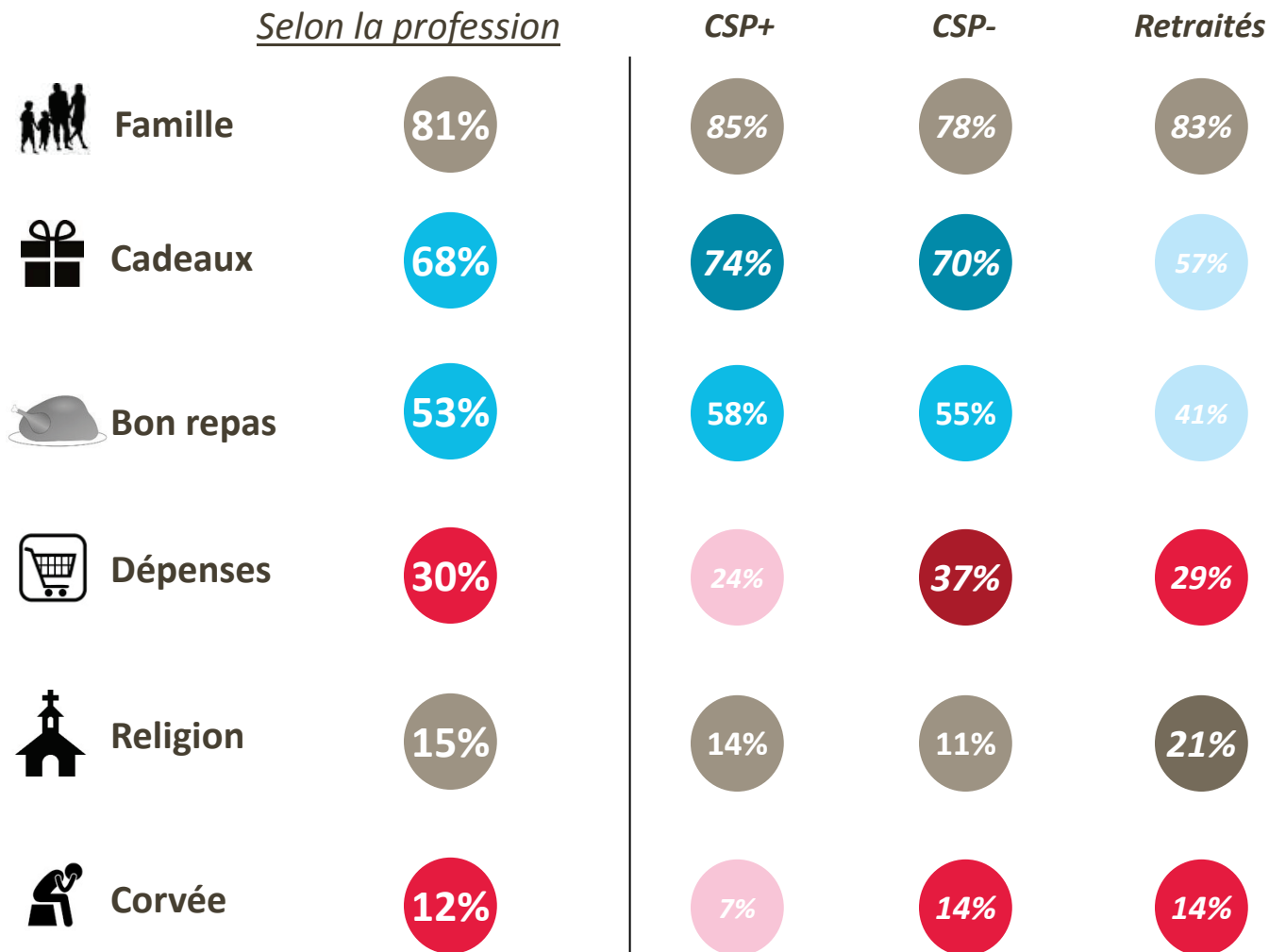


L'importance des cadeaux et du repas est plus souvent mise en avant chez les jeunes tandis que les plus âgés citent plus souvent la religion



Total supérieur à 100, les répondants ayant pu donner jusqu'à 3 réponses

Les dépenses occasionnées pour Noël sont davantage évoquées par les catégories populaires



Contacts / Pôle Opinion-Corporate

Yves-Marie CANN – Directeur en charge de l'Opinion / yves-marie.cann@csa.eu / 01 57 00 58 94

Tiéfaine CONCAS – Chargé d'études senior / tiefaine.concas@csa.eu / 01 57 00 58 96



en savoir plus : www.csa.eu - @InstitutCSA

10, rue Godefroy - 92800 Puteaux
Tel . : 01.57.00.58.00 - Fax : 01.57.00.58.01